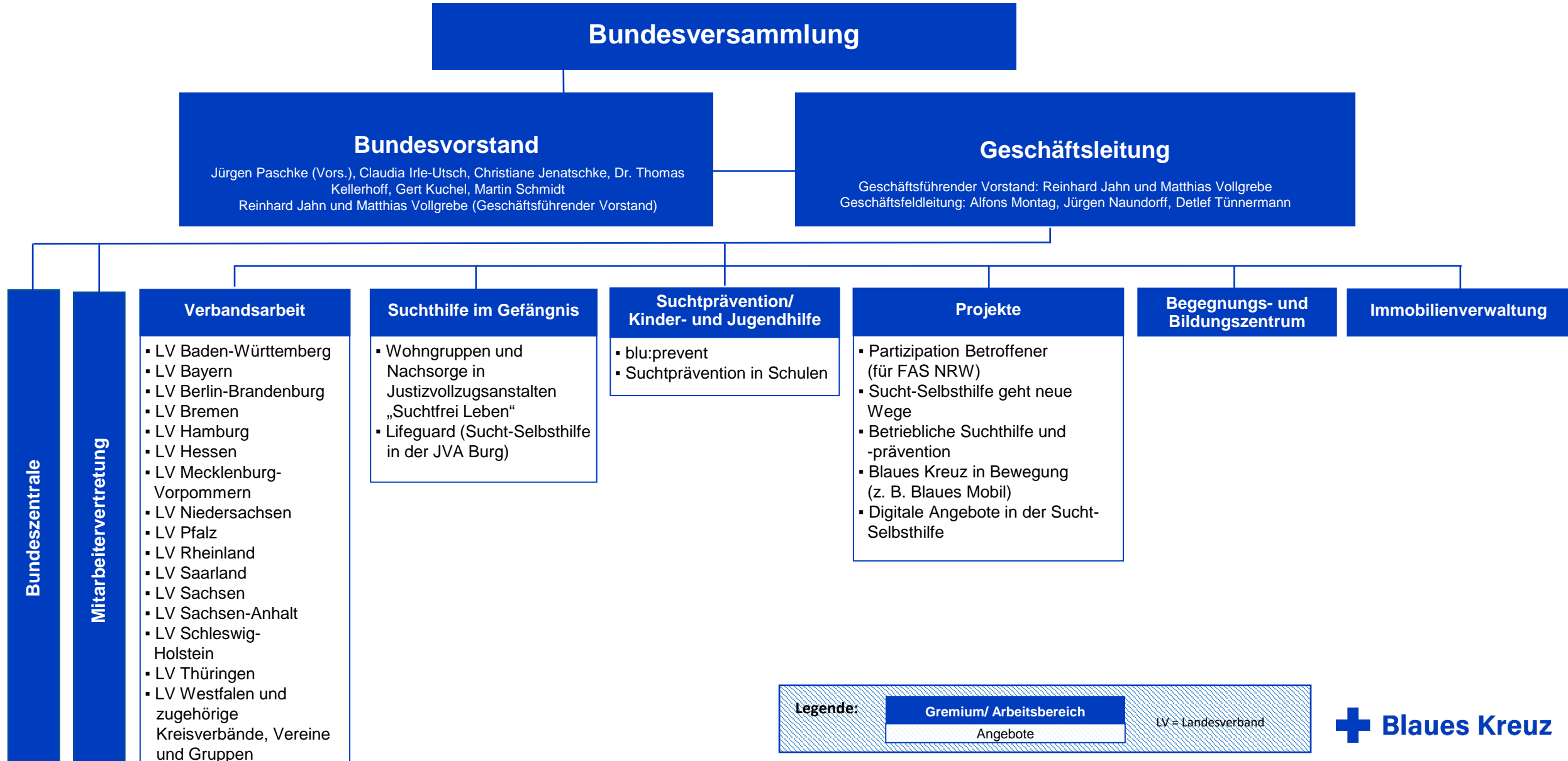


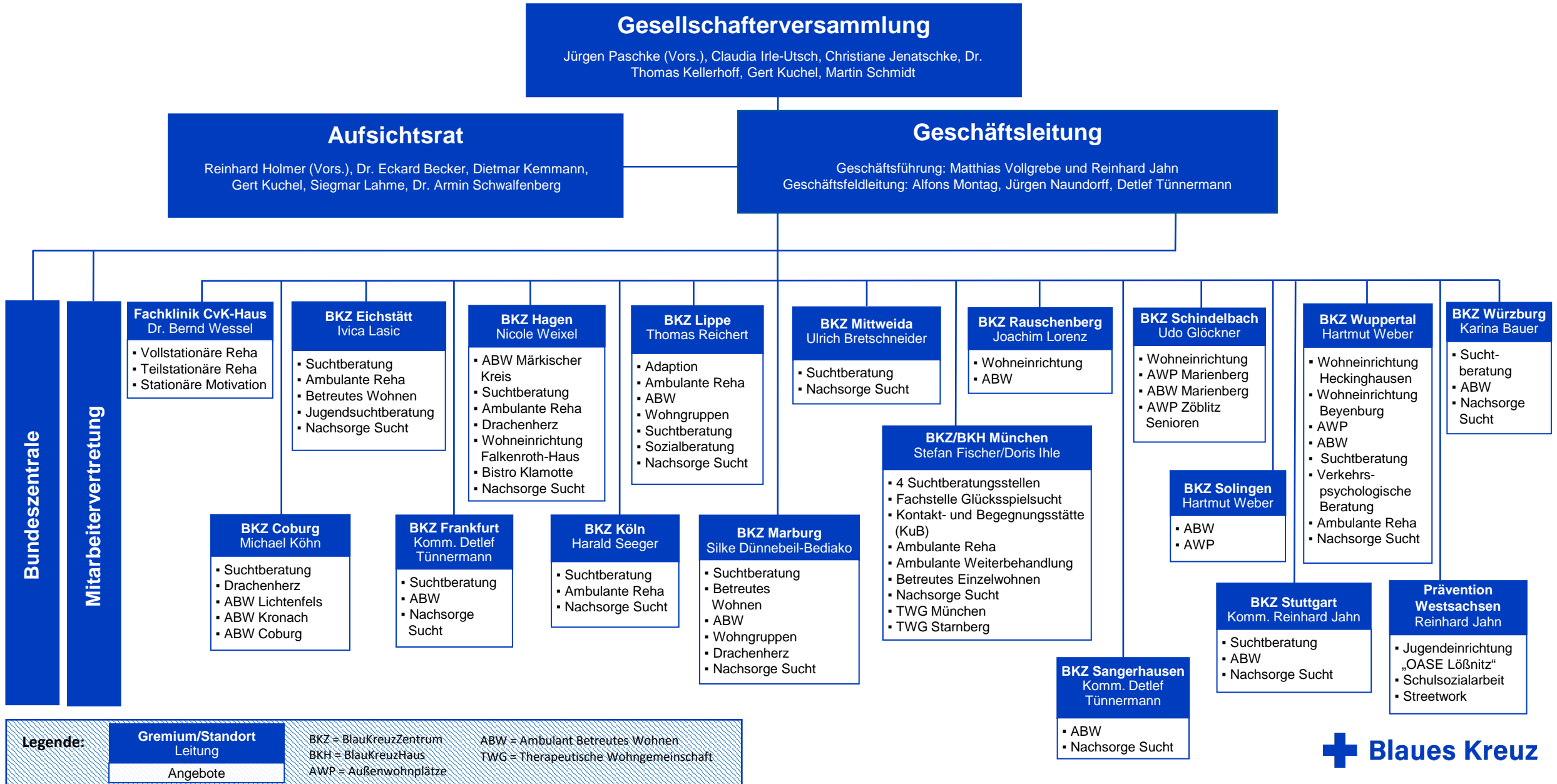
BLAUES KREUZ DEUTSCHLAND

Organigramme

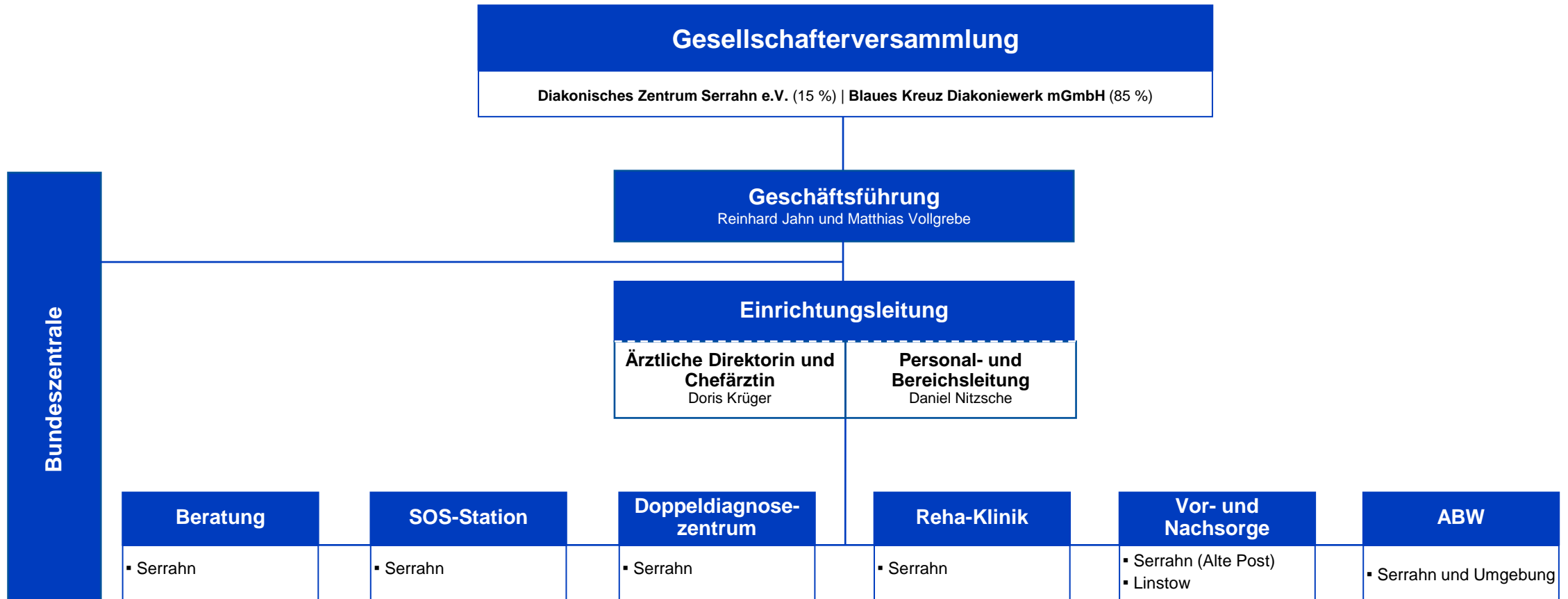
Organigramm Blaues Kreuz in Deutschland e. V.



Organigramm Blaues Kreuz Diakoniewerk mGmbH



Organigramm Serrahner Diakoniewerk gGmbH



Legende:

Gremium/ Bereich
Leitung
Standort

ABW= Ambulant Betreutes Wohnen



Serrahner Diakoniewerk
gemeinnützige GmbH

